



חברת כביש חוצה ישראל בע"מ
CROSS ISRAEL HIGHWAY LTD.

רשות ממונה למיזמים

■ מנהרות הכרמל ■ כביש 6 ■ הנתיב המהיר ■

דין וחשבון שנתי 2010

חברת כביש חוצה ישראל מתכבדת להגיש לציבור דו"ח שלישי לפי חוק חופש המידע, תשנ"ח,
1998.

הדוח סוקר את מבנה החברה, פעילותה ותחומי האחריות שלה.

כמו כן, ניתן למצוא בדו"ח את שמות בעלי התפקידים העומדים בראש האגפים ודרכי
ההתקשרות עם החברה בכתב ובע"פ.

עוד בדו"ח – סקירה של עיקרי פעילות החברה בשנת הדו"ח – 2010, הפעילויות המתוכננות
לשנת 2011, התקציב לשנה החולפת והתקציב לשנה הנוכחית.

הדו"ח על מרכיביו מופיע גם באתר האינטרנט של החברה בכתובת: www.hozeisrael.co.il

בברכה,

אריה שבתאי, דובר

והממונה על יישום חוק חופש המידע



חברת כביש חוצה ישראל בע"מ
CROSS ISRAEL HIGHWAY LTD.

רשות ממונה למיזמים

■ מנהרות הכרמל ■ כביש 6 ■ הנתיב המהיר ■

מען החברה:

חברת כביש חוצה ישראל

רחוב יגאל אלון 65

תל אביב

טלפון: 03-6255888

פקס: 03- 6255887

האחראי לפנייות הציבור והממונה על יישום חוק חופש המידע:

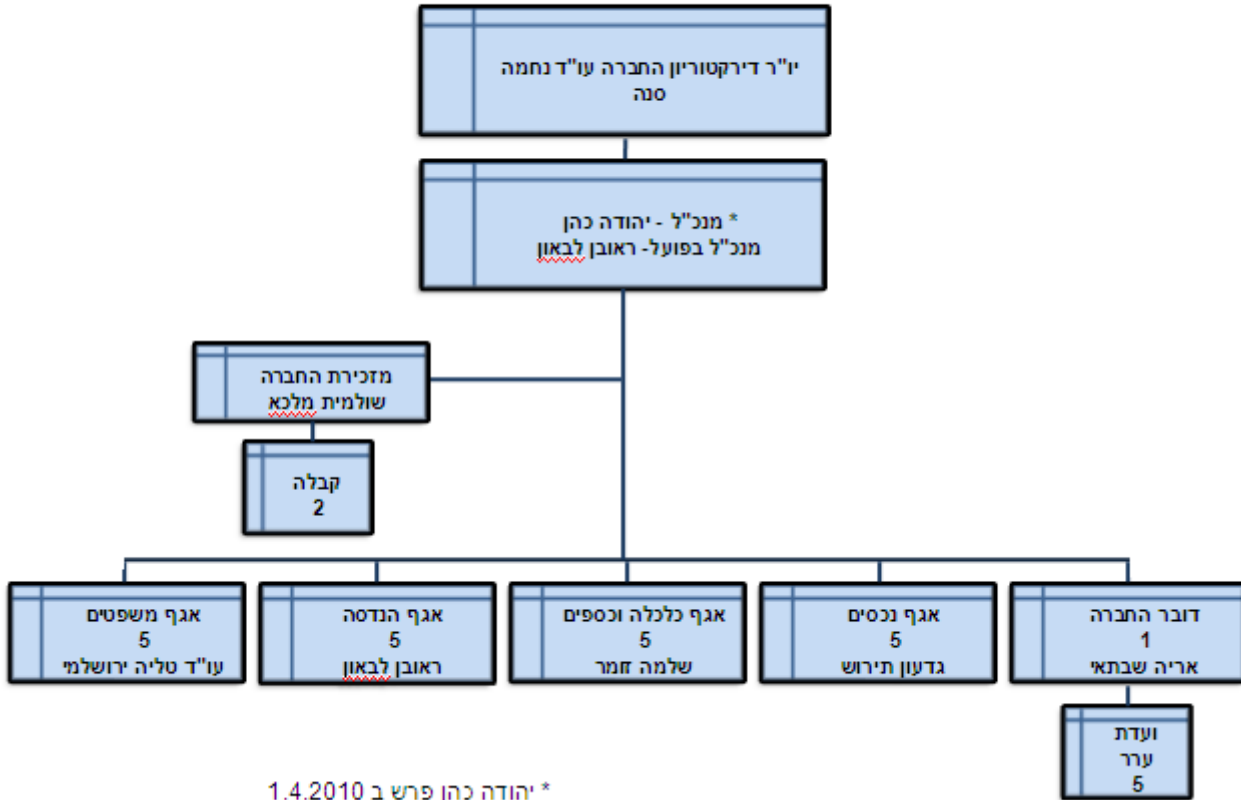
אריה שבתאי

טלפון: 03-6255888

פקס: 03-6255887

מייל: arie@hozeisrael.co.il

חברת כביש חוצה ישראל
מבנה ארגוני





עיקרי פעילות החברה בשנת 2010

החברה עוסקת במספר פרויקטים תחבורתיים:

- א. כביש חוצה ישראל (כביש מספר 6 ע"ש יצחק רבין) – חלקו המרכזי של הכביש (ממחלף שורק עד מחלף עירון) הוקם ומופעל ככביש אגרה באמצעות זכיין בשיטת BOT. קטע 18 של כביש 6, ממחלף עירון עד מחלף עין תות, התווסף במועד מאוחר יותר לחוזה הזיכיון הקיים. הקטעים הדרומיים של הכביש, ממחלף שורק עד מחלף מאחז, הוקמו על ידי החברה במסגרת תקציבית.
- נתיבי ישראל – בהמשך להחלטת ממשלה לפיתוח תוכנית תחבורה לפיתוח הנגב והגליל (פברואר 2010) הוטלו על החברה משימות שונות הקשורות לפיתוח שדרת תשתית תחבורתית בין עירונית: המשך קטעי הכביש צפונה ודרומה.
- ב. בהחלטת הממשלה מס' 1421 הוטלו על החברה מטלות של תכנון מספר מסילות ברזל בדגש של שדרה מסילתית "חוצה ישראל" / חידוש מסילה מזרחית – בעדיפות.
- ג. החברה מסייעת למינהל מקרקעי ישראל ביישום החלטות בנוגע להסדרי הפיצוי, בקרקע ובכסף, בגין קרקעות הדרוזים באזור מפער הקישון, בתוואי בו אמורות לעבור התשתיות הלאומיות של הגז הטבעי, מסילת העמק וכביש חוצה ישראל.
- ד. החברה מונתה כרשות הממונה מטעם המדינה בפרויקט "מנהרות הכרמל" ובפרויקט "הנת"ב המהיר לתל אביב", החל ממועד תחילת תקופת ההפעלה של כל אחד מהפרויקטים.



ת ק צ י ב ה ח ב ר ה

תקציב החברה לשנת 2010

תקציב החברה המאושר לשנת 2010 עמד על סך 76 מלש"ח, לא כולל יתרות מועברות.

תקציב החברה לשנת 2011

תקציב החברה המאושר לשנת 2011 עומד על 110 מלש"ח, לא כולל יתרות מועברות.

הוצאות החברה בשנת 2010 לפי סעיפי התקציב

תמצית הדוחות הכספיים :

להלן נתונים עיקריים ממאזן החברה במיליוני ש"ח:

<u>ליום 31 דצמבר 2009</u>	<u>ליום 31 דצמבר 2010</u>	
<u>אלפי ₪</u>	<u>אלפי ₪</u>	
35,891	24,241	מזומנים ושווי מזומנים
172	1,327	חייבים ויתרות חובה
3070,462	3,215,065	השקעה בפרוייקט
779	542	רכוש קבוע
66,800	56,433	התחייבויות שוטפות
65	56	התחייבויות בגין יחסי עובד מעביד
3,025,703	3,169,950	הלוואות בעלי מניות
14,736	14,736	הון עצמי

התחייבויות חוזיות :

החברה התקשרה בחוזים בגין תכנון וביצוע עבודות סלילה ותשתית שנכון ליום 31/12/10 יתרתם הסתכמה בסך של כ- 13.2 מלש"ח.

מדיניות השקעות :

עודפי מזומנים מושקעים בפיקדונות לזמן קצר נושאי ריבית, בשיעור של פריים מינוס 1.75%, ולכן החברה אינה חשופה לסיכונים שוק הנובעים מאופי השקעת עודפי הכספים. בעקבות הנחיית ועדת הכספים של הדירקטוריון, החברה בוחנת לגוון את מדיניות ההשקעה שלה.

הוצאות מימון :

עפ"י הסכם הלוואה שבין המדינה לחברה הלוואה נושאת הפרשי הצמדה למדד הידוע לתאריך המאזן, בעוד שהנכסים אינם צמודים החל מ- 1.1.04 בעקבות יישומו בחברה של תקן 12 של המוסד לתקינה חשבונאית.



תוצאות הפעילות

תקציר הפעילות בשנת 2010 :

מסגרת תקציב לשנת 2010 כפי שאושרה על ידי משרדי התחבורה והאוצר כולל יתרות 2009 הסתכמה ב- 102 משי"ח. על פי במהלך 2010 נתקבלו עוד 56 מלשי"ח עבור פעילות "נתיבי ישראל". סה"כ התקציב השנתי המעודכן מסתכם ב- 158 מלשי"ח.

על-פי דו"ח ביצוע התקציב, החברה ביצעה עד 31/12/10 כ- 87% מהתקציב השנתי (ללא "נתיבי ישראל") שהם כ- 89 משי"ח. מתוכם כ- 18 משי"ח להפקעות, כ- 58.7 משי"ח השקעה בפרוייקט, כ- 1.9 משי"ח לועדת ערר וכ- 10.4 משי"ח הוצאות הנהלה וכלליות מתוכן הווננו לפרוייקט 60% ו- 40% נזקפו להפקעות. ל"נתיבי ישראל" בוצעו כ- 10.3 משי"ח מתוך 55 משי"ח.

החברה הגישה דרישות תשלום למדינה עד ליום 31/12/10 בהיקף של כ- 99.6 משי"ח מתוכם התקבלו עד ליום ה 31/12/10 כ- 97 משי"ח.

תמצית דו"ח רווח והפסד ליום 31 לדצמבר 2010 :

<u>ליום 31 דצמבר</u>	<u>ליום 31 דצמבר</u>	
<u>2009 אלפי ₪</u>	<u>2010 אלפי ₪</u>	
(9,835)	(10,649)	הוצאות הנהלה וכלליות
2	7	בניכוי רווחי הון
<u>3,934</u>	<u>4,253</u>	בניכוי הוצאות טיפול בקרקעות *
(5,899)	(6,389)	הפסד מפעולות רגילות
<u>(108,616)</u>	<u>(69,229)</u>	הכנסות (הוצאות) מימון, נטו
(114,515)	(75,618)	רווח (הפסד) לפני מיסים על ההכנסה
-	-	מיסים על הכנסה
(114,515)	(75,618)	רווח (הפסד) לאחר מיסים על ההכנסה
<u>114,515</u>	<u>75,618</u>	היוון הוצאות (הכנסות)
		רווח (הפסד) בתקופת הדו"ח



תכנית העבודה לשנת 2011

בעקבות אישורה של תוכנית "נתיבי ישראל" על ידי הממשלה, מתמקדת פעילותה של החברה בשני תחומים עיקריים, האחד כביש חוצה ישראל לרבות הטיפול בהארכתו צפונה ודרומה, והשני טיפול בקידום התכנון של התשתיות המסילתיות בתוואים שהטיפול בהם הוטל על החברה.

1. תוואי כביש חוצה ישראל (דרך מס' 6) פרוס כיום מאזור ראש הנקרה/ נהריה – בצפון, ועד אזור נבטים/ צמת הנגב בדרום – לאורך כולל של כ- 260 ק"מ (השלוחה הצפ' מזרחית בגליל נותרה כציר ראשי בטיפול מע"צ).

החברה ממשיכה את הפעילות לכל אורך תוואי הכביש כמפורט:

1.1 **החלק המרכזי (קטעים 12-17)** – שורק – עירון, באורך כ- 87 ק"מ – פתוח לתנועה ומופעל ככביש אגרה על ידי הזכיון. החברה, כרשות הממונה, מטפלת בכל ההיבטים של יישום חוזה הזכיון, לרבות תכנון ואישור חיבורי כבישי הרוחב הנוספים, ליווי והנחיית תוספת נתיבים ועוד.

1.2 **קטע 18** – ממחלף עירון עד מחלף עין תות, באורך כ- 18 ק"מ, נפתח לתנועה ב- 20 ליולי 2009. גם כאן הפעילות דומה לחלק המרכזי.

מעבר רצף כביש 70 – כחלק מהשלמת קטע 18 ובמסגרת תסקיר ההשפעה על הסביבה, נדרשה החברה, על ידי הצוות המלווה של המועצה הארצית לתכנן ולהקים מעבר רצף באורך של כ- 50 מ' מעל כביש 70 במרחב של מחלף עין תות. משימה זו הושלמה.

1.3 **קטעים 19/20** – ממחלף שורק עד מחלף מאחז, באורך של כ- 35 ק"מ, הוקמו על ידי החברה, באמצעות קבלנים, במימון תקציבי מלא.

אחזקה ותפעול 19/20 – נמסרו לאחזקה ותפעול זמניים (ללא אגרה) לזכיון ("דרך ארץ").

1.4 **קטעים צפוניים** – הקטעים הצפוניים מעבר לקטע 18 (מאליקים עד גבול לבנון) – ע"פ החלטת הממשלה, הועבר הטיפול בקטעים אלו ממע"צ לחברה בשנת 2004.

קטעים 3 + 7 מקודמים על פי החלטת הממשלה ליישום באמצעות חוזה זכיון חדש. בימים אלו מושלם שלב המיון המוקדם (P.Q).

קטע 7 – ממבואות יוקנעם ועד לתל קשיש אושר סטטוטורית.

קטע 3 – המועצה הארצית בחרה את חלופת תמ"א 3, מתל קשיש דרך מחלף העמקים, מנהרת רכסים ומנהרת איבטין עד לצומת סומך. הקטע אושר לאחרונה להפקדה. המשך מצפון לקטע 3 ועד שלומי – לתכנון וסטטוטוריקה בשלב זה.

1.5 **קטע 21** – הקטע הדרומי ביותר של הכביש – (ממאחז עד צומת הנגב) באורך כולל של כ- 60 ק"מ, הינו חלק מתוכנית "נתיבי ישראל" מקטעים 1 ו- 2 (מאחז – להבים – שוקת) מקודמים לביצוע תקציבי. מקטע 3 (שוקת – נבטים) מקודם לתכנון מפורט.



2. תכנון תשתית מסילתית:

- 2.1** מסילות הצפון – יסיף – כברי – שלומי (גליל מערבי) ונשר/יגור – קריית אתא – יסיף (זבולון): קידום תכנון וסטטוטוריקה.
- 2.2** מסילת עירון – חיבור המסילה המזרחית למסילת העמק: הושלם מסמך המשווה תוואי לאורך עירון (כביש 65) מול תוואי לאורך קטע 18. הנהלת משרד התחבורה אמורה להכריע בסוגיה זו – ואז ניתן יהיה לקדם את התכנון. בנוסף נותר להכריע בשתי סוגיות: הראשונה – תת חלופה לחיבור אזור מגידו אל מסילת העמק, והשנייה – בחירת תת חלופה לחיבור בין אזור ברקאי למסילה המזרחית.
- 2.3** המסילה המזרחית – חדרה מזרח – ראש העין – לוד: החברה נערכת לקידום התכנון המפורט לפרוייקט. המשימה מצויה בשלב שמיעת התנגדויות.
- 2.4** מסילת הדרום – להבים – שוקת – נבטים – רמת חובב/צומת הנגב: כל הקטעים קיבלו תוקף סטטוטורי בשילוב עם הכביש.

3. רשות ממונה:

- 3.1** בעקבות החלטת הממשלה מס. 2009 מיום 15.7.2010 מונתה החברה כרשות ממונה מתחילת תקופת התפעול והתחזוקה על הנתיב המהיר בכניסה לתל אביב וגם על מנהרות הכרמל.
- 3.2** "מנהרות הכרמל" נפתחו לתנועה בתאריך 1.12.2010. "הנתיב המהיר" נפתח לתנועה בתאריך 7.1.2011.
- 3.3** מזכירות ועדות הערר בפרוייקטים הנוספים מנוהלת אף היא על ידי החברה.



חברת כביש חוצה ישראל בע"מ
CROSS ISRAEL HIGHWAY LTD.

רשות ממונה למיזמים

■ מנהרות הכרמל ■ כביש 6 ■ הנתיב המהיר ■

דו"ח הממונה על הפעלת חוק חופש המידע

בשנת 2010 הגיעה בקשה אחת מ"התנועה לחופש המידע" לקבלת מידע מהחברה על "שכירת שרותיהם של חברות העוסקות בתחום יחסי הציבור, השתדלנות, הלובינג וקשרי המימשל".

הבקשה התקבלה ביום 3.11.2010 ונענתה ביום 16.12.2010.

הבקשה נענתה לאחר שפנינו לצד שלישי, שעלול להיפגע ממסירת הנתונים המתייחסים אליו וקבלת הסכמתו למסירתם.



חברת כביש חוצה ישראל בע"מ
CROSS ISRAEL HIGHWAY LTD.

רשות ממונה למיזמים

■ מנהרות הכרמל ■ כביש 6 ■ הנתיב המהיר ■

והמועדים שניתן לעיין בנהלי החברה המקומות

את נהלי החברה שיש להם נגיעה לציבור ניתן לראות במשרדי החברה ברחוב יגאל אלון 65 תל אביב קומה 7
בימים א-ה בין השעות 10:00 – 16:00.

רצוי לתאם מועד עם מזכירות החברה.